

**Оптимизация  
затрат компании  
розничной  
торговли**

# Структура затрат: формат P&L

<b>Income Statement</b>	
Reporting currency: EURO	
	(%)
<b>Gross Sales</b>	<b>120,0%</b>
Less VAT	-20,0%
<b>NET REGULAR SALES</b>	<b>100,0%</b>
Freight TOTAL	-1,8%
Customs Duty TOTAL	-5,3%
Cost of goods sold	-42,0%
Inventory stock take off	-0,1%
Stock obsolescence reserve	0,0%
Cost of sales	-49,2%
<b>GROSS PROFIT</b>	<b>50,8%</b>
<i>Shop expenses</i>	
Rent	-18,9%
Salaries&other employee compensation	-7,9%
Local Transportation	-0,2%
In-store promotions	-1,0%
Other store-related expenses	-3,1%
<b>Total shop expenses</b>	<b>-31,2%</b>
<b>Store EBITDA before GAE allocation</b>	<b>19,7%</b>
<i>HQ expenses (GAE)</i>	
Rent office	-0,7%
Warehouse Rent	-0,5%
Salaries	-3,8%
Travel, Rep, Car Expenses	-0,9%
Communication	-0,4%
Other	-0,8%
<b>Total HQ expenses</b>	<b>-7,2%</b>
Sales & Marketing	0,0%
Bank charges	-0,7%
Goods presale preparation out-store	0,0%
Other operating income	0,0%
Royalty PCS	-0,5%
<b>TOTAL OVERHEAD COSTS</b>	<b>-40,6%</b>
<b>EBITDA</b>	<b>10,3%</b>
Depreciation Total	-3,2%
Amortization Total	-0,4%
<b>EBIT</b>	<b>6,7%</b>
Interest income	0,0%
Interest expense	-0,7%
FX Invoice paid, Loan return	-0,4%
<b>PROFIT BEFORE INCOME TAX</b>	<b>5,6%</b>
Income Tax 25%	-0,7%
Profit tax deferred	0,0%
<b>TOTAL OPERATING PROFIT</b>	<b>5,0%</b>

# Что подлежит оптимизации в первую очередь?

## 1) Стоимость товара

Себестоимость формируется из:

- отпускной цены (оптимизация возможна только при получении дополнительной скидки),
- транспортных затрат,
- таможенных платежей.

# Что подлежит оптимизации в первую очередь?

## 2) Структура товара:

- товарный микс,
- анализ категорий и групп товаров,
- своевременная смена сезонности,
- выявление “money-makers”,
- постоянное обновление ассортимента.

# Что подлежит оптимизации в первую очередь?

## 3) Стоимость товара:

- управление наценкой и скидками в разрезе групп и категорий в зависимости от сезона,
- своевременное предложение по «зачистке» и увеличение скорости ликвидации.

# Оптимизация на уровне торговой точки. Минимизация затрат.

## Аренда:

- Снижение ставки
- Процент от оборота
- Сокращение площади

## Зарплата

### персонала:

- Пересмотр стандартных процессов
- Объединение функций исполнителей
- Изменение графиков работы
- Почасовая оплата

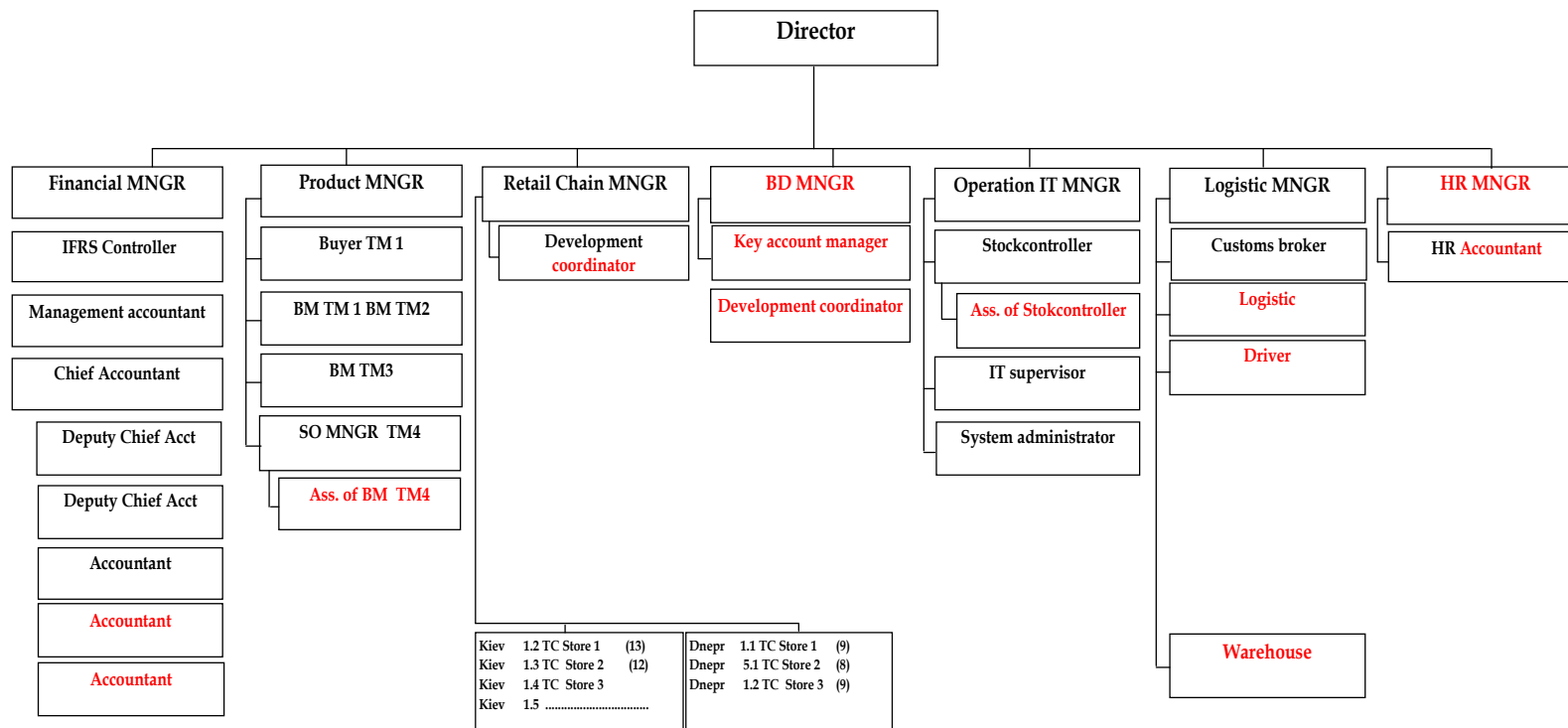
# Офис

- Пересмотр организационной структуры
- Объединение полномочий
- Формирование «задачеориентированных» (target oriented) групп

# Организационная структура

**FRT**

fashion retail company



# Изменение структуры финансирования

- Учет курсовых разниц в оплате товара
- Прогноз изменения курса (курсовых разниц)
- Инвестирование/реинвестирование